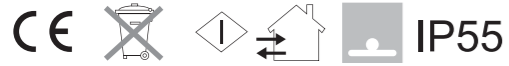


# BAZIL 120



Correcte verwijdering van dit product (Elektrische & elektronische afvalapparatuur)  
 Comment éliminer ce produit (Déchets d'équipements électriques et électroniques)  
 Korrekte Entsorgung dieses Produkts (Elektromüll)  
 Correct disposal of this product (Waste electrical & electronic equipment)  
 Eliminación correcta de este producto (Material eléctrico y electrónico de descarte)  
 Corretto smaltimento del prodotto (Rifiuti elettrici ed elettronici)

Bevestiging vloer opbouw  
 Montage sol appliqué  
 Montage boden aufgebaut  
 Fixation floor surface mounted  
 Montaje suelo montado al superficie  
 Montaggio pavimento montato a superficie

Geschikt voor binnen- en buitengebruik, rekening houdend met opgegeven IP-waarden  
 Convient a usage intérieur et extérieur, prenant en compte l'IP indiquée  
 Eignet sich für innen- und aussenbereich, unter Berücksichtigung des angezeigten IP  
 Suitable for indoor and outdoor use, taking the indicated IP rating into consideration  
 Apto para uso interior y exterior en conformidad con el nivel IP indicado  
 Per utilizzo sia in interni che da esterni, da installare tenendo conto del suo grado di protezione (IP)

Voorzien van aardingsaansluiting  
 Avec mise à la terre  
 Ausgerüstet mit Erdungsanschluss  
 Provided with grounding  
 Con la toma de tierra  
 Con presa a terra

**IP55** Beschermtd tegen stof - Beschermtd tegen waterstralen  
 Protégé contre les poussières - Protégé contre les jets d'eau  
 Staubgeschützt - Geschützt gegen Wasserstrahl  
 Dust-protected - Protected against water jets  
 Protegido contra el polvo - Protegido contra chorros de agua  
 Protetto contro la polvere - Protetto contro i getti d'acqua

**De verlichtingsbron van dit verlichtingstoestel zal enkel door de fabrikant of door de fabrikant aangestelde installateur vervangen worden.**

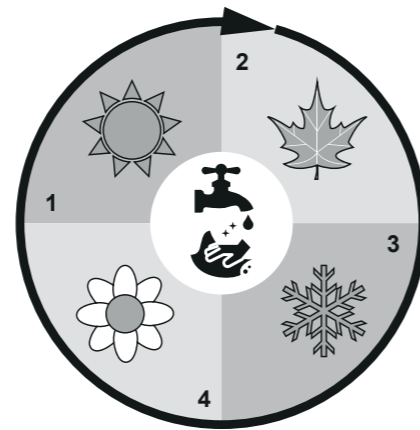
**La source lumière de cet appareil ne sera remplacée que par l'entreprise ou par un agent reconnu.**

**Das enthaltene Leuchtmittel sollte nur durch entsprechendes Fachpersonal ersetzt werden.**

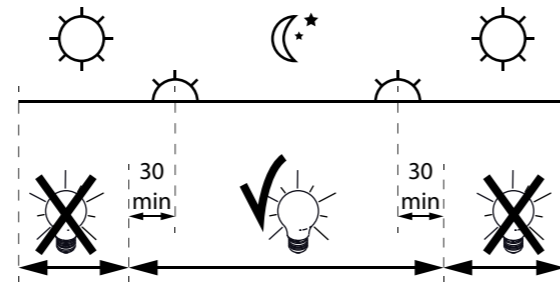
**The light source contained in this luminaire shall only be replaced by the manufacturer or his service agent.**

**La fuente de iluminación que tiene esta luminaria sólo puede remplazarse por el fabricante o por un instalador autorizado.**

**La sorgente luminosa incorporata in questo apparecchio può essere sostituita solo dal produttore, da un suo centro assistenza oppure da una persona in possesso della necessaria abilitazione.**



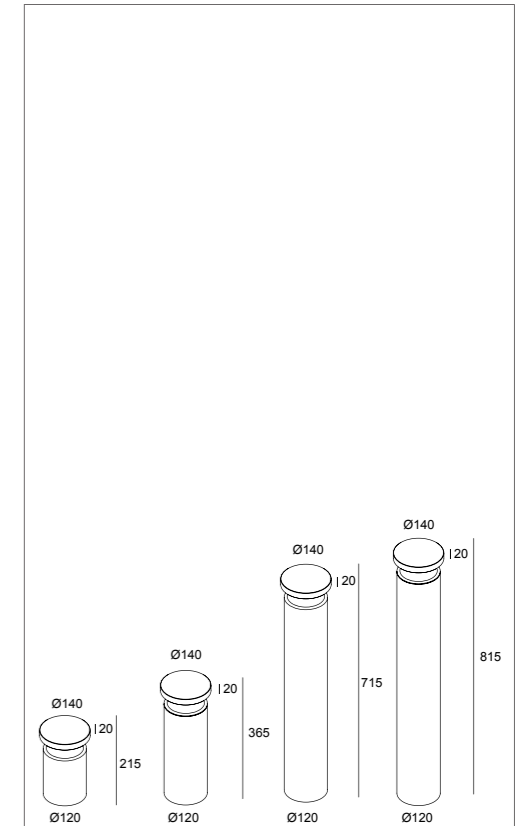
**CAUTION! CLEAN AT LEAST QUARTERLY WITH WATER AND NON-ABRASIVE CLOTH**



Dagelijkse ontstekingsperiode toegestaan  
 Durée quotidienne d'allumage admissible  
 Erlaubte tägliche einschaltdauer  
 Allowed daily operation period  
 Period giornaliero di accensione ammesso  
 Periodo diario de encendido permitido

# Bazil 120

Manual/



215 mm **BAZIL 121** ◊ 3,2  
**222 121 12** ◊  
 ◊ = A-ANO / N-ANO / N-GOLD

365 mm **BAZIL 123** ◊ 3,7  
**222 123 12** ◊  
 ◊ = A-ANO / N-ANO / N-GOLD

715 mm **BAZIL 126** ◊ 4,7  
**222 126 12** ◊  
 ◊ = A-ANO / N-ANO / N-GOLD

815 mm **BAZIL 127** ◊ 4,9  
**222 127 12** ◊  
 ◊ = A-ANO / N-ANO / N-GOLD

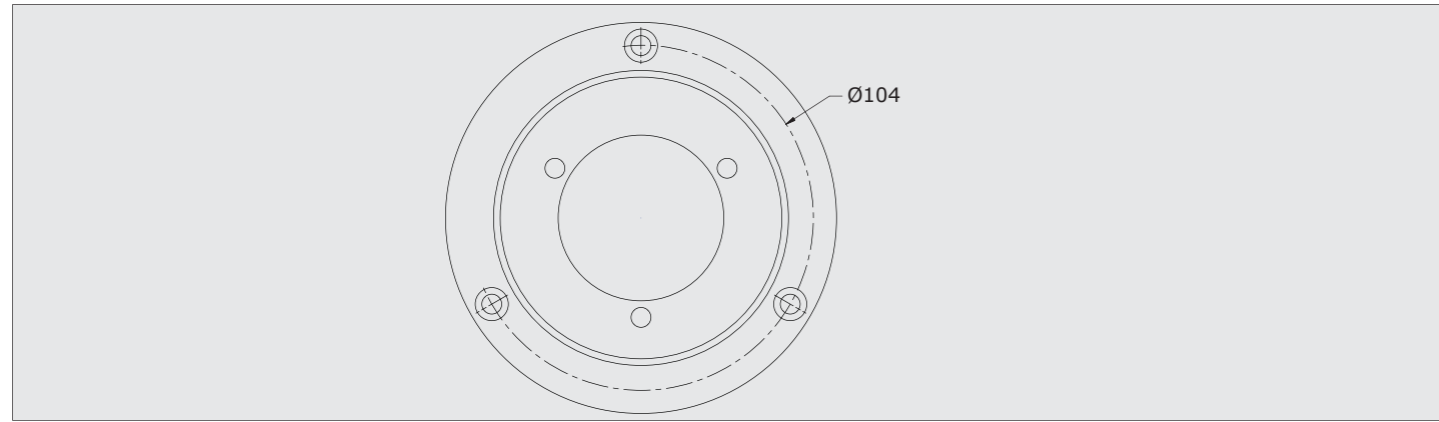
INCL.LED CLUSTER 15W / 3000K ●  
 INCL.LED POWER SUPPLY 700mA-DC  
 220-240V / 50-60Hz

IP55

OPTIONS

PIN 3  
 CBOX  
 IP68 CONNECTION KIT  
 IP68 CONNECTOR 3P





Accessory Set

